

PLANTA TIPO

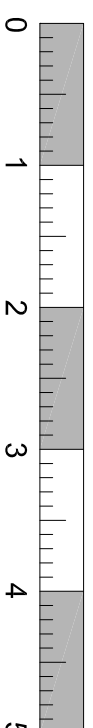
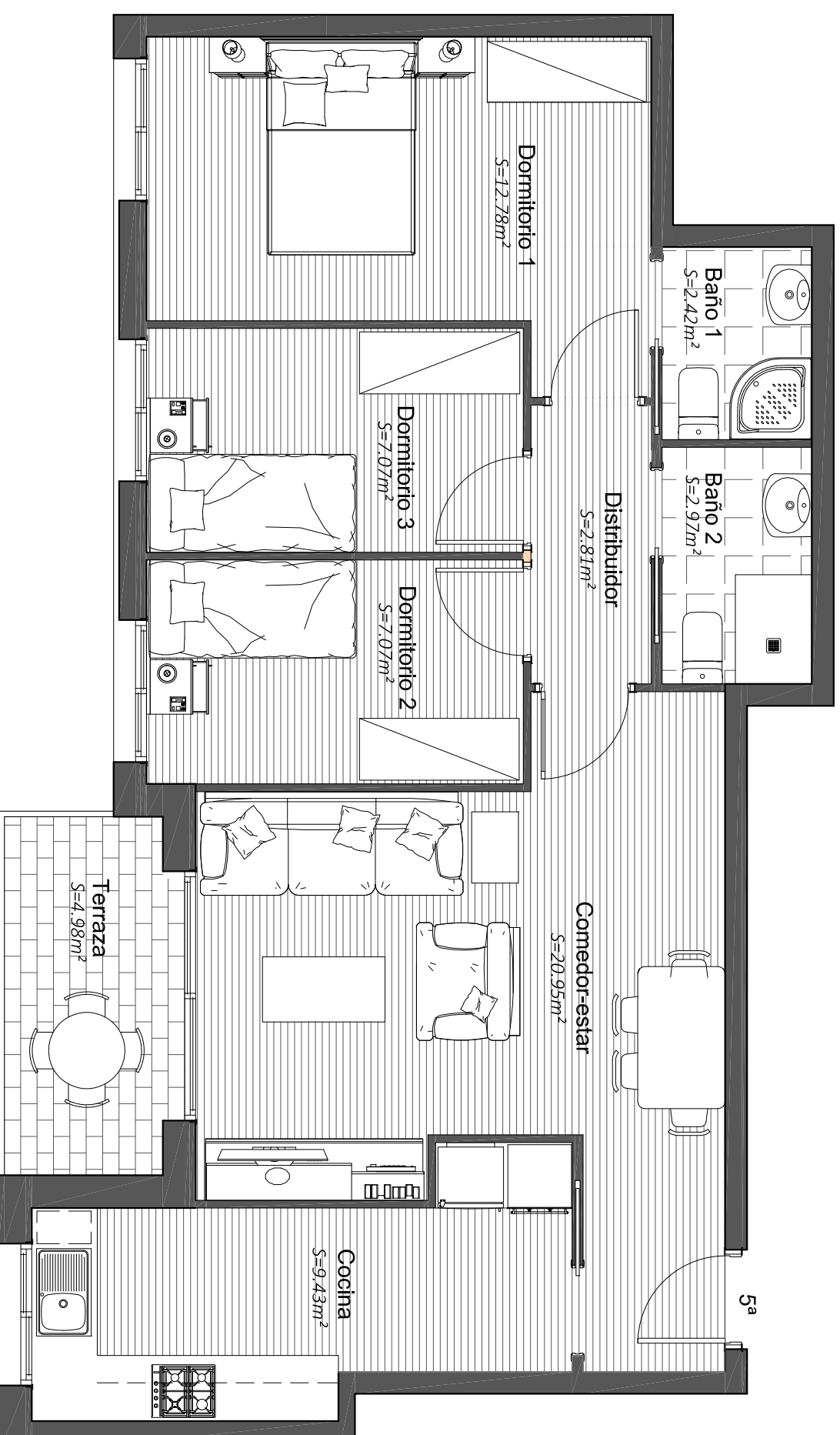
**Santiago Rusiñol, 43-49.
Santa Coloma de Gramenet**

SUPERFICIE UTIL INTERIOR: 65.51M2
SUPERFICIE UTIL EXTERIOR: 4.98M2
SUPERFICIE CONSTRUIDA: 75.38M2



693 55 70 90

info@crimapromotores.com
www.crimapromotores.com



PLANO INFORMATIVO SIN CARACTER CONTRACTUAL. LOS MUEBLES Y ARMARIOS SON FICTICIOS Y MERAMENTE ORIENTATIVOS. LA PROMOTORA SE RESERVA LA FACULTAD DE MODIFICAR LAS CARACTERÍSTICAS, DISTRIBUCIONES Y SUPERFICIES MOSTRADAS EN ESTE PLANO POR IMPERATIVO DE LAS ADMINISTRACIONES COMPETENTES Y/O LA DIRECCIÓN FACULTATIVA. LA DISTRIBUCIÓN DEL MOBILIARIO DE LA COCINA ES ORIENTATIVA.