

PLANTA TIPO

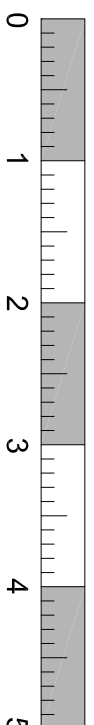
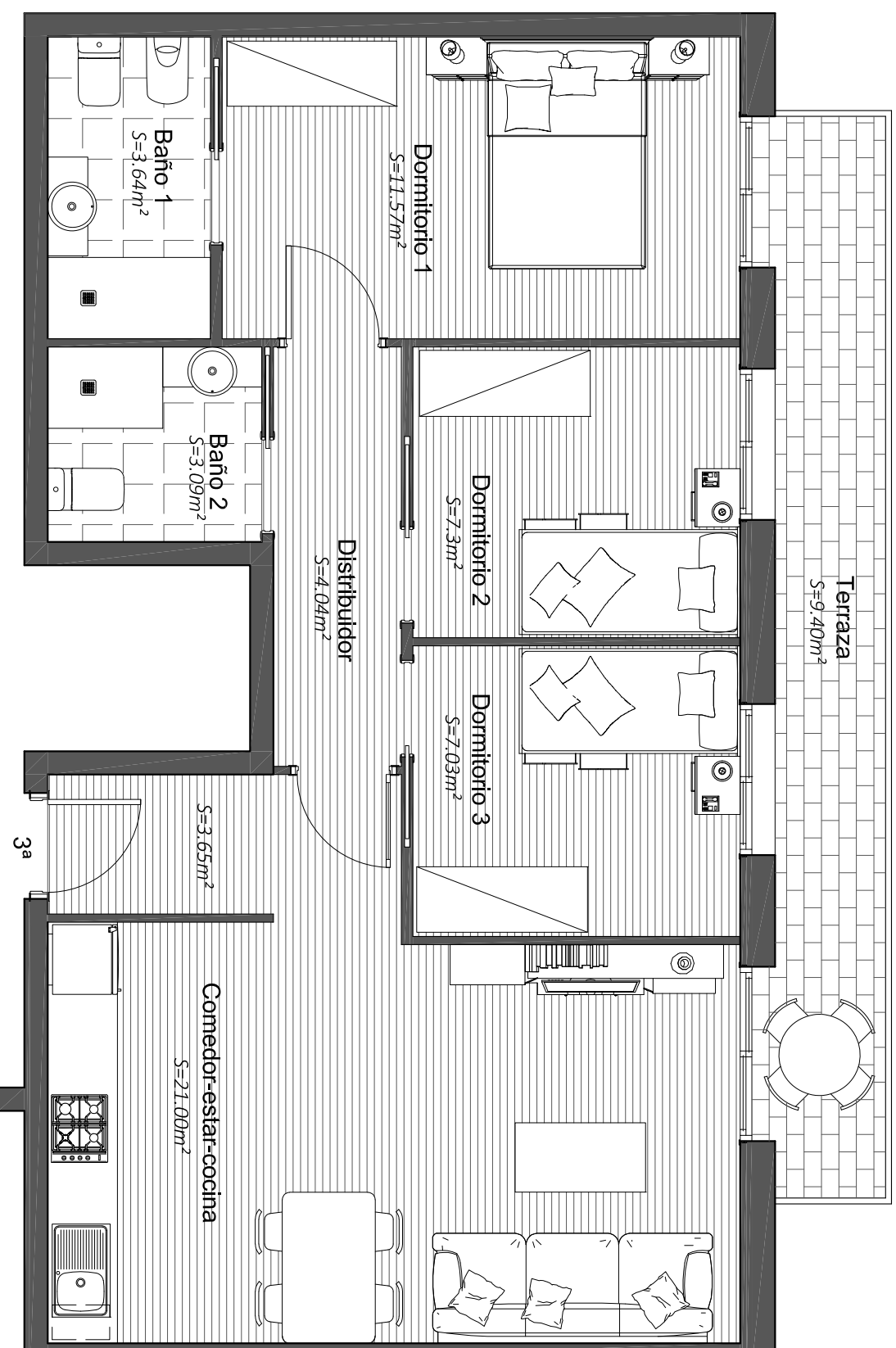
Santiago Rusiñol, 43-49.
Santa Coloma de Gramenet

SUPERFICIE UTIL INTERIOR: 61.06M2
SUPERFICIE UTIL EXTERIOR: 9.40M2
SUPERFICIE CONSTRUIDA: 69.18M2

crima
Grupo inmobiliario

693 55 70 90

info@crimapromotores.com
www.crimapromotores.com



PLANO INFORMATIVO SIN CARACTER CONTRACTUAL. LOS MUEBLES Y ARMARIOS SON FICTICIOS Y MERAMENTE ORIENTATIVOS. LA PROMOTORA SE RESERVA LA FACULTAD DE MODIFICAR LAS CARACTERÍSTICAS, DISTRIBUCIONES Y SUPERFICIES MOSTRADAS EN ESTE PLANO POR IMPERATIVO DE LAS ADMINISTRACIONES COMPETENTES Y/O LA DIRECCIÓN FACULTATIVA. LA DISTRIBUCIÓN DEL MOBILIARIO DE LA COCINA ES ORIENTATIVA.