

PLANTA TIPO

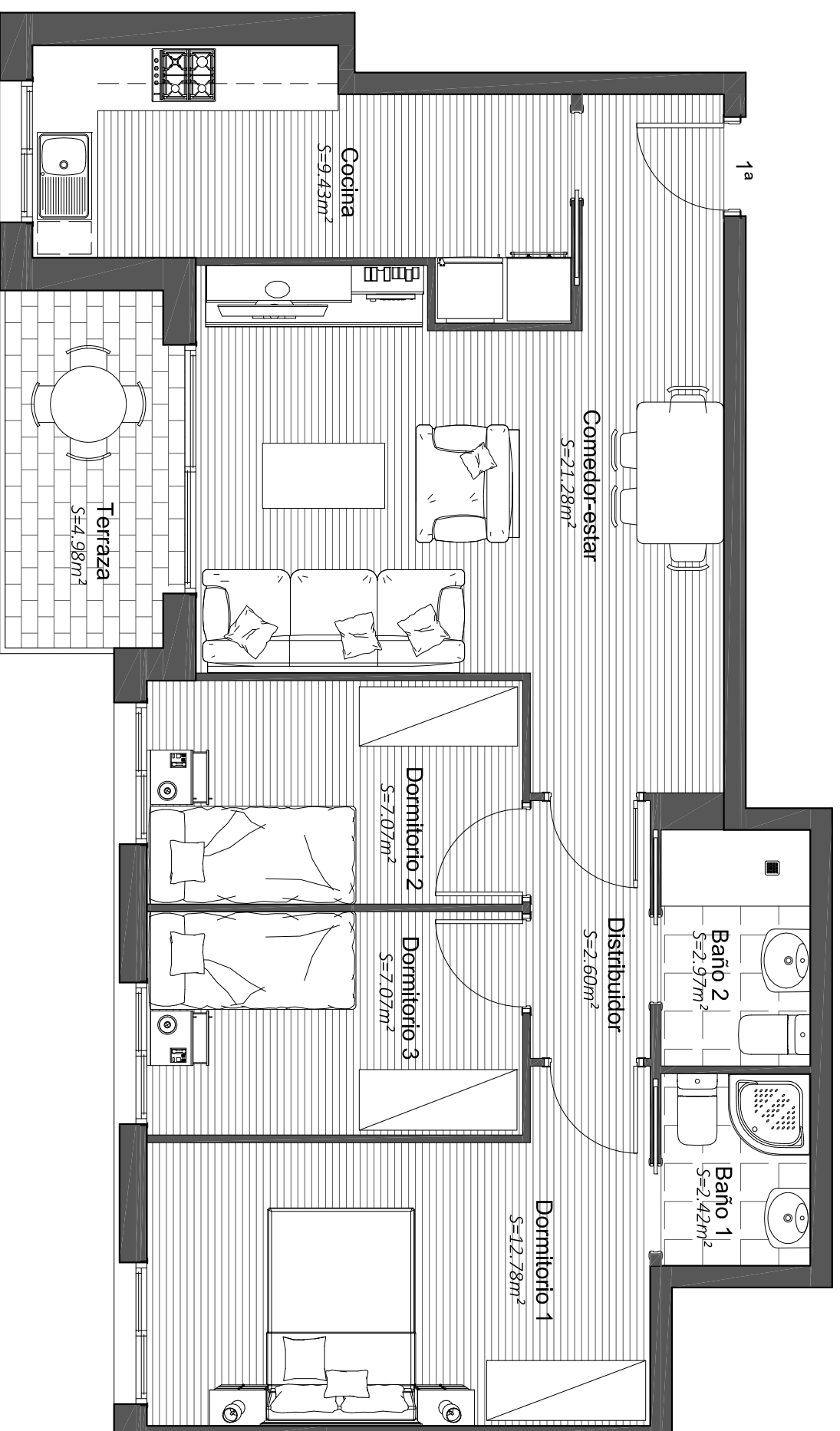
**Santiago Rusiñol, 43-49.
Santa Coloma de Gramenet**

| |
|-----------------------------------|
| SUPERFICIE UTIL INTERIOR: 56.20M2 |
| SUPERFICIE UTIL EXTERIOR: 4.98M2 |
| SUPERFICIE CONSTRUIDA: 75.69M2 |



693 55 70 90

info@crimapromotores.com
www.crimapromotores.com



PLANO INFORMATIVO SIN CARACTER CONTRACTUAL. LOS MUEBLES Y ARMARIOS SON FICTICIOS Y MERAMENTE ORIENTATIVOS. LA PROMOTORA SE RESERVA LA FACULTAD DE MODIFICAR LAS CARACTERÍSTICAS, DISTRIBUCIONES Y SUPERFICIES MOSTRADAS EN ESTE PLANO POR IMPERATIVO DE LAS ADMINISTRACIONES COMPETENTES Y/O LA DIRECCIÓN FACULTATIVA. LA DISTRIBUCIÓN DEL MOBILIARIO DE LA COCINA ES ORIENTATIVA.